



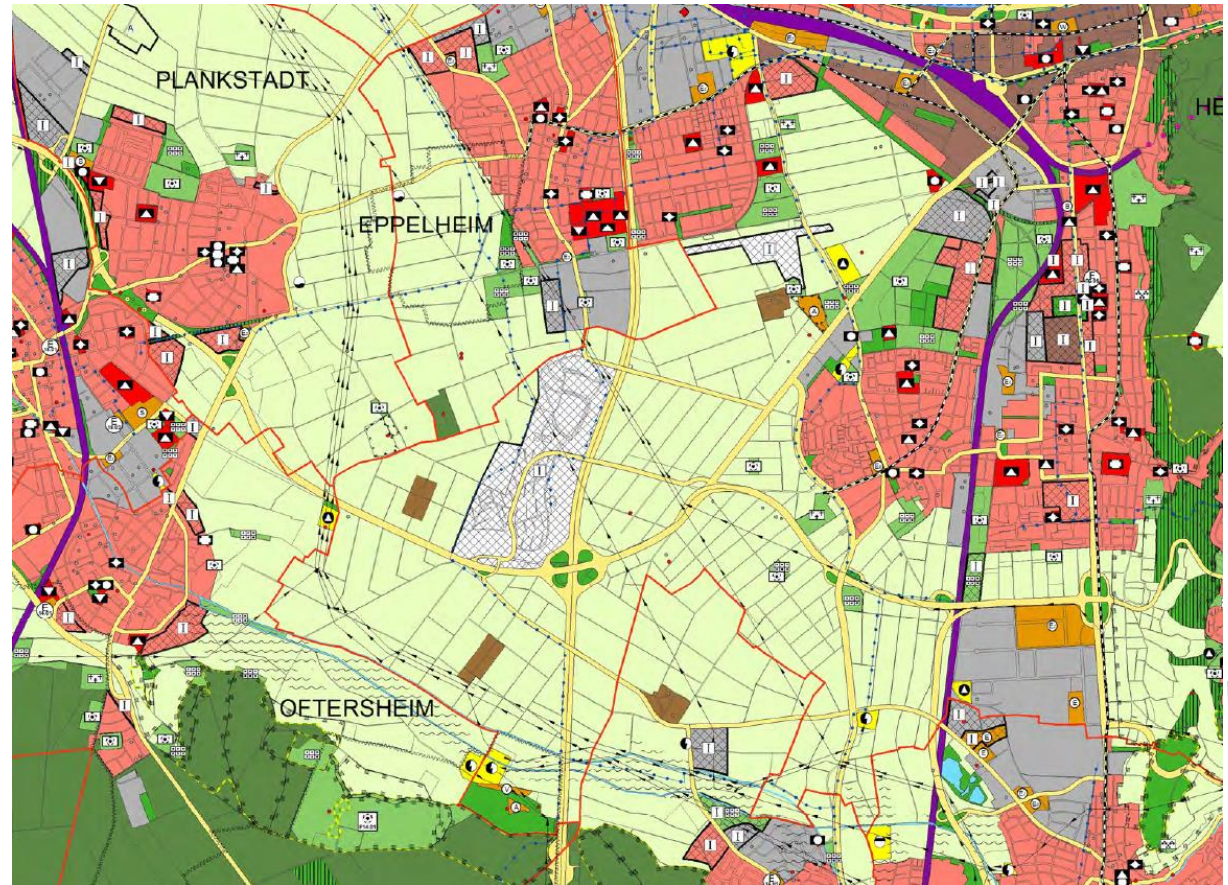
# **TOP 2 – Fortschreibung des Flächennutzungsplans in Heidelberg „Patrick-Henry-Village“**

## **Offenlagebeschluss**



### Aktuelle Darstellungen im Flächennutzungsplan

- Keine Nutzungsdarstellung (gemäß § 5 Abs. 1 Satz 2 BauGB) (115,4 ha)
- Fläche für die Landwirtschaft (8,4 ha)



## TOP 2: Änderung des Flächennutzungsplans in Heidelberg Patrick-Henry-Village



### Plandarstellung

- Wohnbaufläche 25,5 ha
- Gemischte Baufläche 27,1 ha
- Gewerbliche Baufläche 29,6 ha
- Ankunftszentrum 7,7 ha

-  Gemischte Baufläche
-  Gewerbliche Baufläche
-  Grünfläche
-  Sonderbaufläche Ankunftszentrum
-  Verkehrsfläche
-  Wohnbaufläche
-  Entwicklungsfläche
- I Zeitstufe I
- II Zeitstufe II
-  Textliche Darstellung



## TOP 2: Änderung des Flächennutzungsplans in Heidelberg Patrick-Henry-Village



### Rückblick

**23.06.2010 Bekanntgabe des Abzugs  
der amerikanischen Streitkräfte**

**03.03.2011 Grundsatzbeschluss der  
Verbandsversammlung**

- Alle Mitgliedsgemeinden unterstützen die von der Konversion betroffenen Städte
- Entwicklung der Konversionsflächen erhält Vorrang
- Jede Mitgliedsgemeinde erhält Raum für eine eigene Siedlungsentwicklung

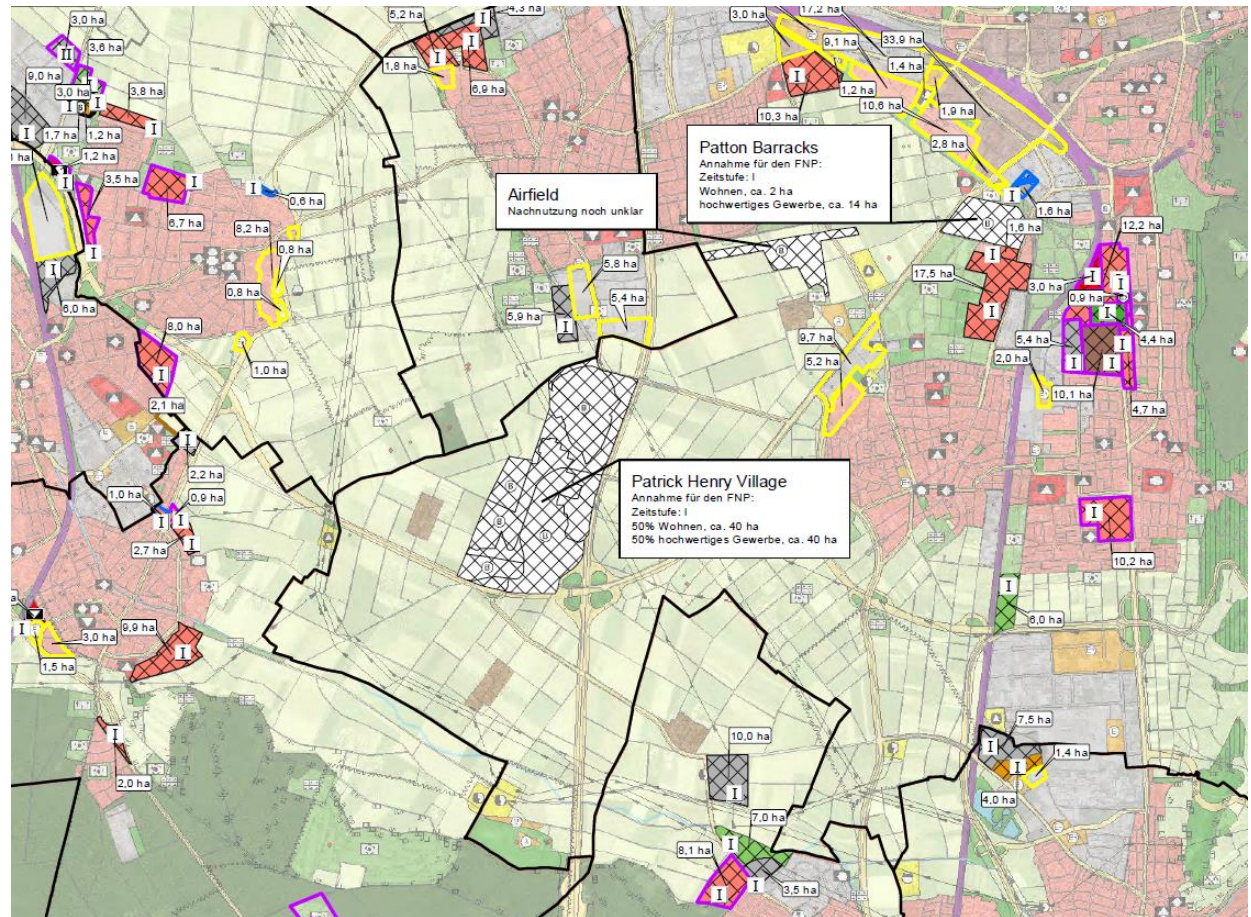




## Rückblick

**10.11.2015 Beschluss der Verbandsversammlung:**  
Vorentwurf des Flächennutzungsplans für alle Mitgliedsgemeinden

- Fortschreibung des Siedlungskonzeptes für alle Mitgliedsgemeinden
- PHV pauschal:
  - 40 ha Wohnen
  - 40 ha Gewerbe



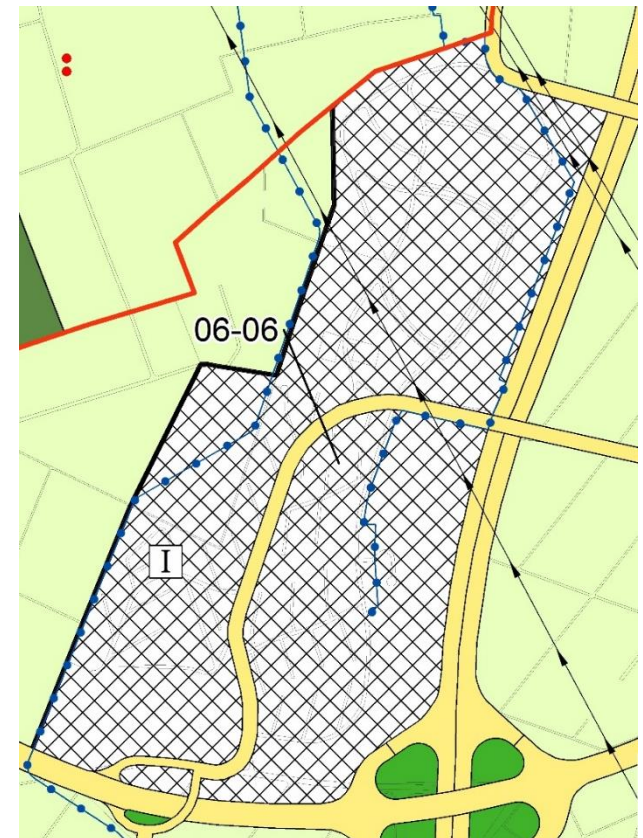
## TOP 2: Änderung des Flächennutzungsplans in Heidelberg Patrick-Henry-Village



### Rückblick

#### 02.03.2020: Beschluss der Verbandsversammlung zum neuen Flächennutzungsplan

- Patrick-Henry-Village ohne konkrete Nutzungsdarstellung (§ 5 Abs. 2 Satz 1 BauGB) im neuen Flächennutzungsplan
- Flächennutzungsplan wird im zeitlichen Kontext zur Gebietsentwicklung als Einzeländerungsverfahren geändert.
- Pauschalierte Annahme: Wohnen und Gewerbe jeweils 40 ha. Im konkreten Verfahren sind dazu Änderungen möglich.



**Abbildung: Aktueller Flächennutzungsplan**

Keine Nutzungsdarstellung  
(gem. § 5 Abs. 1 Satz 2 BauGB)

 Entwicklungsfläche

## TOP 2: Änderung des Flächennutzungsplans in Heidelberg Patrick-Henry-Village



### Informationsveranstaltung für Gemeinderäte der Nachbargemeinden am 23.10.2024





### Verfahrensschritte

- Integration des Ankunftsentrums in das städtebauliche Konzept (Beschluss der Stadt Heidelberg vom 09.12.2021)

### Änderungsverfahren des Flächennutzungsplans

- Frühzeitige Beteiligung der Bürger nach § 3 Abs. 1 und der Behörden nach § 4 Abs. 1 BauGB (Herbst 2024) ist abgeschlossen
- Heute: Beschluss des Vorentwurfs in den Grundzügen
- Weitere Verfahrensschritte voraussichtlich in Teilabschnitten